

4650000

4660000

4670000

4680000

4690000

5710000

5720000

5730000

5740000

5750000

5760000

5770000

000025

000025

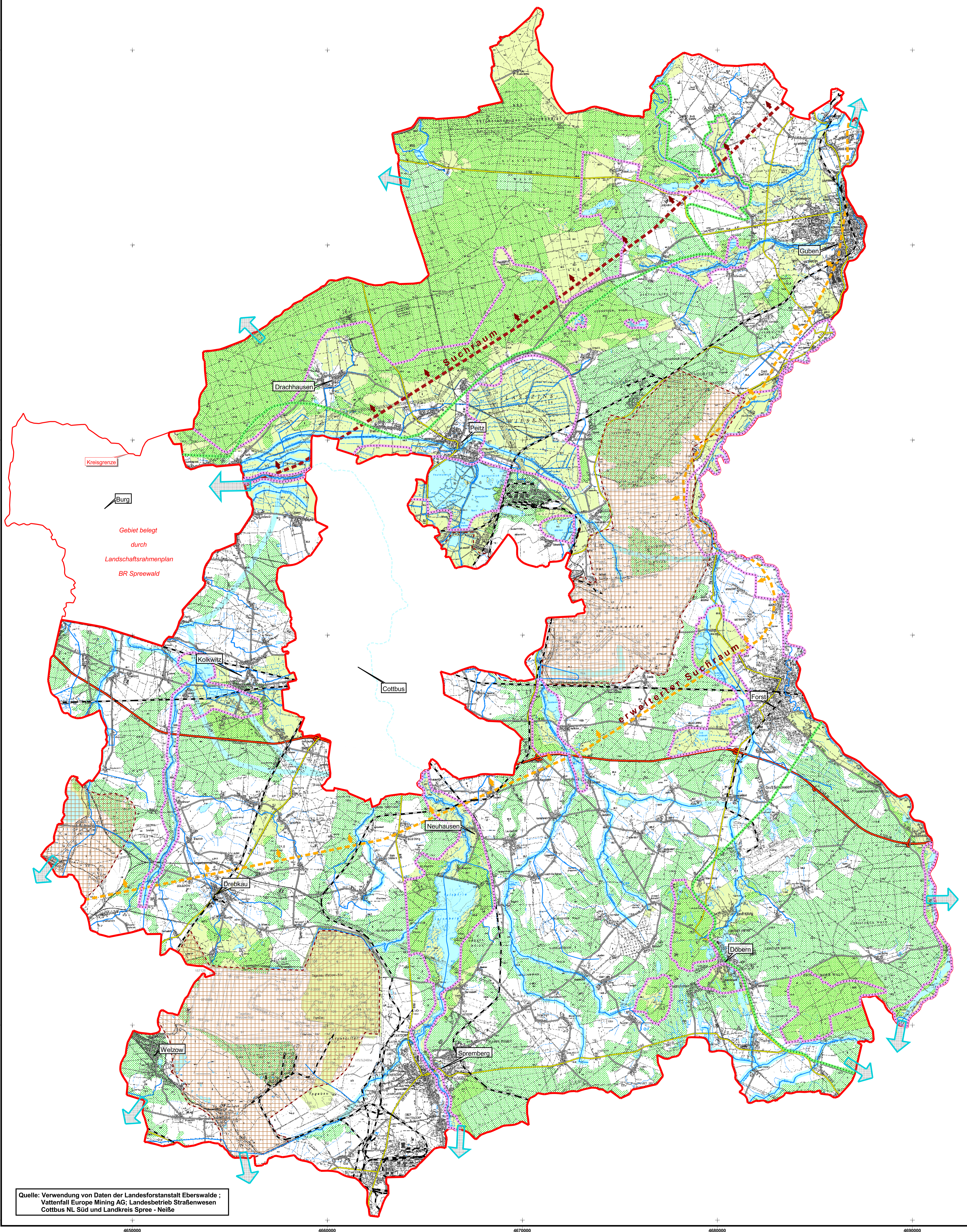
000025

000025

000025

000025

000025



Kreisgrenze

Burg

Gebiet belegt durch Landschaftsrahmenplan BR Spreewald

Drachhausen

Peitz

Guben

Kolkwitz

Cottbus

Suchraum  
erweiterter Suchraum

Forst

Neuhausen

Drebkau

Döbern

Welzow

Spreberg

Quelle: Verwendung von Daten der Landesforstanstalt Eberswalde ; Vattenfall Europe Mining AG; Landesbetrieb Straßenwesen Cottbus NL Süd und Landkreis Spree - Neiße

**Legende Biotopverbund**

- Landkreis Spree - Neiße
- Autobahn
- Bundesstraße
- Kreis- und Landstraße
- Hauptstraßennetz
- Streckennetz Deutsche Bahn AG
- Fließgewässer
- ökologischer Korridor Südbrandenburg - Suchraum
- ökologischer Korridor Südbrandenburg - erweiterter Suchraum
- linearer Biotopverbund (i.W. entlang der Fließgewässer)
- überregionaler Biotopverbund, überregional bedeutende Vegetationszone bzw. Vegetationskorridor
- Bergbaufolgelandschaften bestehend und zukünftig
- Sicherheitslinie
- großräumige, strömungsarme Landschaftsräume (Waldbestände)
- Kernflächen des Naturschutzes (nationale und europäische Schutzgebiete)
- Erhalt der Kernflächen des Naturschutzes gemäß Landschaftsprogramm Brandenburg
- Erhalt großräumiger, strömungsarmer Landschaftsräume gemäß Landschaftsprogramm Brandenburg

1	Index	Änderungen bzw. Ergänzungen	Datum	Name
	IPP		2009-04-29	Katzschner
	HYDRO		2009-04-29	S. Hallas
	CONSULT GmbH		2009-04-29	O. Georgi
	03944 Cottbus			
	Gerhart-Hauptmann-Straße 15			
	Tel.: 0355 / 75 70 05 - 0			
	Fax: 0355 / 70 70 05 - 22			
	e-mail: ihc@ipp-hydro-consult.de			
	www.ipp-hydro-consult.de			
	Nummer	873		
	Bezugssystem	Gauss Krüger (Bessel) 4. Meridian		
	Maßstab	1 : 75.000		

Auftraggeber: Landkreis Spree-Neiße  
 Fachbereich Umwelt - Untere Naturschutzbehörde  
 Heinrich-Heine-Straße 1 03149 Forst (Lausitz)

Vorhaben: **Landschaftsrahmenplan Landkreis Spree - Neiße**

Bezeichnung: **Biotopverbund** Blatt Nr.: **2**